

**KOREA BUILD WEEK**

[www.nextcon.kr](http://www.nextcon.kr)

# NextCon 2026

**SWITCH ON**

AI가 움직이는 스마트 건설

**8.5 WED - 8.8 SAT**  
**COEX Hall B**

KOREA BUILD WEEK

# NextCon

## SWITCH ON

: 스마트건설의 스위치가 켜지다, AI가 움직이는 디지털 건설 혁신

### KEY POINT



### OVERVIEW

명칭	NextCon 2026
기간	2026. 8. 5(수) - 8. 8(토)
장소	코엑스 B홀
주최	(주)메세이상

### WHY NEXTCON

건설 산업은 디지털 전환을 지나 기술이 실제로 작동하고 검증되는 단계에 들어섰습니다. AI 기반 스마트건설은 개별 기술을 넘어, 현장과 조직, 산업 전반을 연결하는 실행 중심의 패러다임으로 진화하고 있습니다.

NextCon 2026은 이러한 변화의 흐름 속에서 스마트건설이 어떻게 현장에서 구현되고, 산업으로 확산되는지에 주목합니다.

### WHAT IS NEXTCON

NextCon 2026은 전시와 컨퍼런스를 분리하지 않습니다.

전시(EXHIBITION)를 통해 AI와 스마트건설 기술이 현장에서 어떻게 작동하는지 보여주고 컨퍼런스(CONFERENCE)를 통해 그 기술을 둘러싼 산업, 정책, 시장 관점의 논의와 소통이 이어집니다.



기술은 전시장에서 경험되고, 그 기술의 방향과 가능성은 무대와 네트워킹 공간에서 산업의 핵심 관계자와 직접 연결됩니다.

# 건설·건축 업계가 가장 선호하는 마케팅 플랫폼

## KOREA BUILD WEEK

건설·건축산업 기술 및 트렌드에 입각한 홀 별 컨셉관 구성

- \* A홀, C홀 : 건축자재&설비&인테리어관
- \* B홀 : 건설 융복합 혁신 기술의 장 'NextCon'
- \* D홀 : 공간디자인페어&호텔페어 특별전

COEX A, B, C, D Hall(1, 3층 전관)

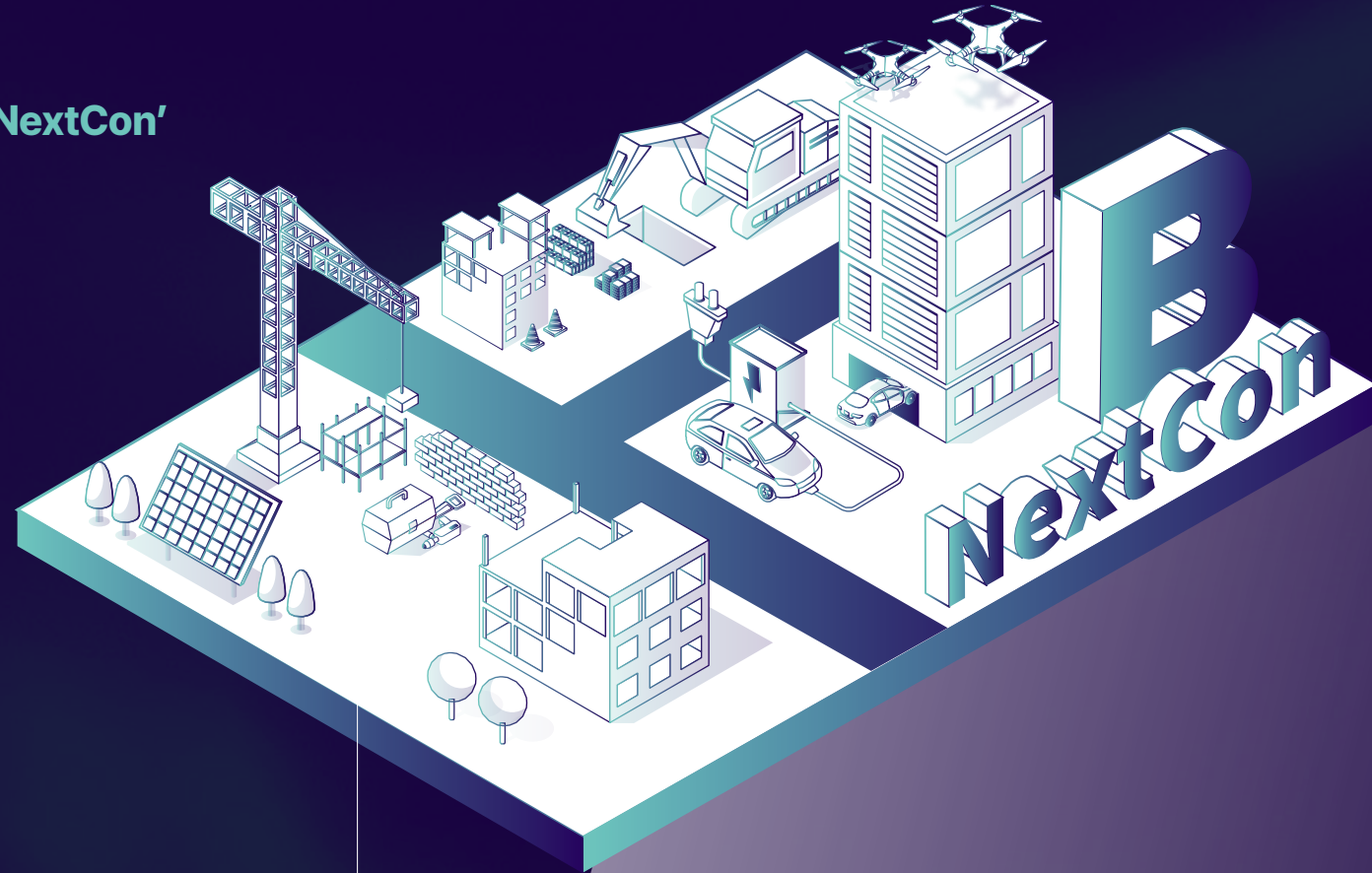
700 개사  
2,000 부스

### Hall B

건설 융복합 혁신 기술관

[NextCon 2026]

- 스마트건설, OSC
- 건설 신기술, 신공법
- Physical AI
- 건설자동화&로보틱스
- 스마트홈&빌딩&시티
- 스마트건설 안전



### Hall C

- 인테리어 마감재/석재
- 욕실&주방
- 주택&상업공간 인테리어 컨설팅
- 건축 설계·시공
- 체류형 쉼터·이동식 주택
- 조경/야외가구
- 홈인테리어·조명

### Hall D

[동시개최]  
공간디자인페어&호텔페어 특별전

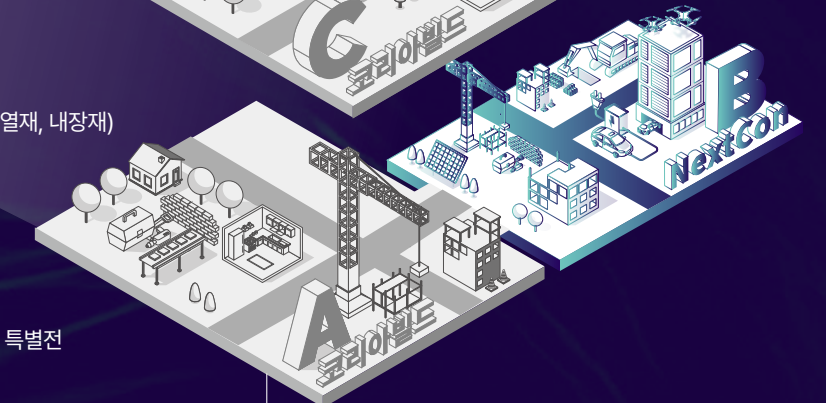
- 리테일&호스피탈리티 공간 디자인
- 프리미엄 마감재&인테리어 소재
- 디자인 컨설팅&브랜딩 솔루션
- 스마트 테크놀로지&인터랙티브 디자인



### Hall A

- 건설건축기자재(외장재, 단열재, 내장재)
- 건축공구
- 차양/창호
- 냉난방/신재생에너지
- 도장방수재
- 승강기/주차설비

[특별전] 학교시설 환경개선 특별전



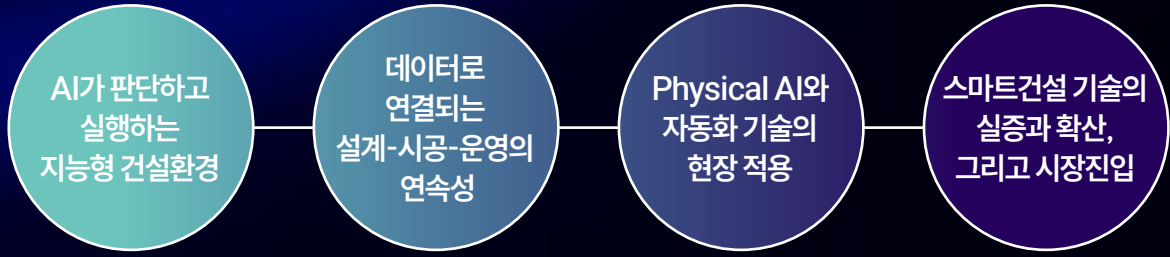
## 대한민국 최고를 넘어 글로벌 대표 전시회로 뻗어가는 KOREA BUILD WEEK

코리아빌드는 1986년 경향하우징페어를 시작으로 40년 동안 산업의 최신 동향을 제시하고, 건자재 시장 활성화에 기여하며 '아시아 TOP 건설·건축 전문 전시회'로 자리매김 하고 있습니다. 2019년부터 코리아빌드를 필두로 건설, 건축, 스마트건설, 소방방재, 환경산업, 전기차충전인프라 등 유관산업을 총망라하는 초대형 산업 전시회 코리아빌드위크 개최를 통해 산업 간 시너지 효과를 창출하고, 신시장 형성을 통한 신규 판로 개척의 기회를 제공합니다.

EXHIBITION

# KEY THEMES 2026

건설 융복합 혁신기술의 장 **NextCon**



## SMART CONSTRUCTION

스마트건설, OSC  
신기술, 신공법

## PHYSICAL AI ROBOTICS

건설자동화&로보틱스  
피지컬AI

## SMART HOME & BUILDING SMART CITY

스마트홈&빌딩  
스마트시티

## SMART SAFETY

스마트건설 안전  
솔루션&플랫폼

# Momentum Begins Here

건설 융복합 혁신 기술을 주제로 현장 적용 사례 중심의 전문 컨퍼런스 및 교육형 세미나를 통해 다양한 전문 지식을 제공합니다.



## PART 1.

### 건설자동화&로보틱스 & 피지컬AI

- 건설자동화 컨퍼런스
- 건설로보틱스 컨퍼런스
- 피지컬AI 컨퍼런스



## PART 2.

### 건설산업 인사이트 컨퍼런스

- START CON(콘테크 트렌드 강연)
- 중대재해처벌법 대응 개선 방안



## PART 3.

### 스마트+빌딩+도시 컨퍼런스

- 스마트 빌딩 컨퍼런스
- 스마트 시티 컨퍼런스

## WHO ATTENDS

누가 말하고, 누가 듣는가?

AI, 스마트건설 신기술과 솔루션을 보유한 참가기업과 기관이 직접 올라와 기술과 현장 적용 사례를 공유합니다.

건설사, 디벨로퍼, 발주처를 비롯해 정부/공공/산업계/학계/연구기관 등 산업 전환을 결정하고 실행하는 핵심 관계자가 함께합니다.

# BUSINESS MATCHING

## 기술이 연결되고,

전시와 컨퍼런스에서 논의된 기술과 인사이트가 실질적인 비즈니스 협력으로 이어질 수 있도록 맞춤형 비즈니스 매칭 프로그램을 운영합니다.

## 사업이 시작되는 자리

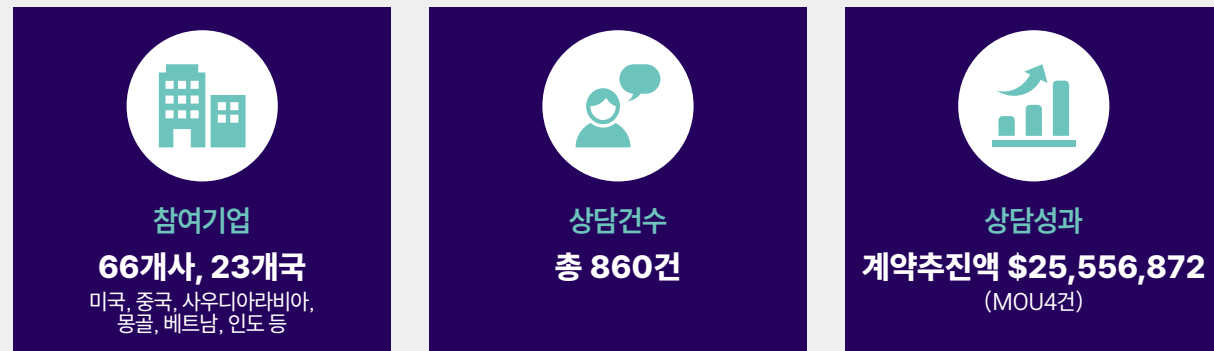
건설사, 투자사, 해외바이어와 기술을 보유한 참가 기업이 직접 만나 구체적인 협력 가능성을 논의하고, 기술 검증부터 사업화까지 이어지는 연결기회를 제공합니다.

### 해외바이어 수출상담회

국내 기업의 해외 진출과 수출 판로 개척 지원을 위해 코트라(KOTRA)와 공동으로 해외바이어 초청 수출상담회를 개최합니다.



### 2025 KOREA BUILD WEEK 수출상담회 성과



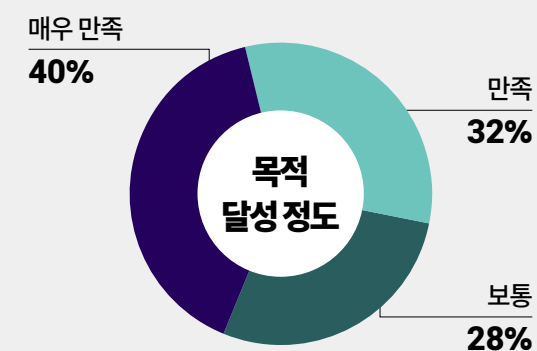
### 1:1 기술협력·투자 상담회

스마트 건설 기술을 필요로 하는 건설사, 발주처, 투자사 등과 참가기업을 연결하여 실제 사업화, 납품, 협업 기회를 창출합니다.



<b>건설사</b>			
<b>투자사</b>			

### 상담회 성과 만족도



### 성과 요약

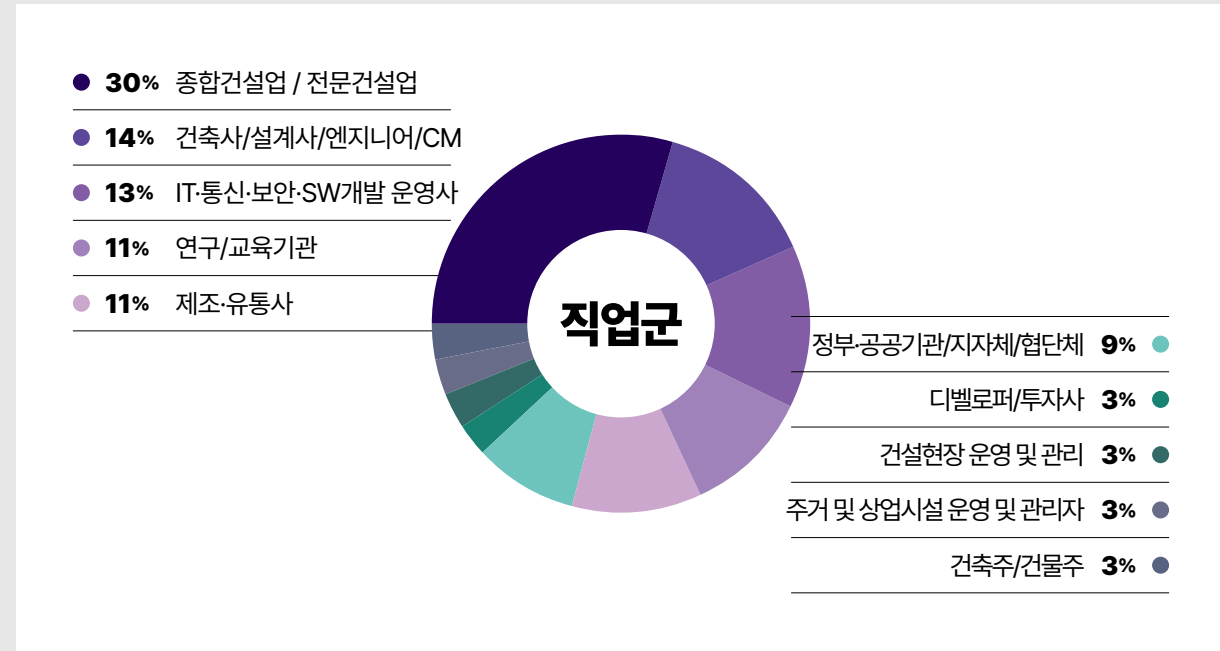
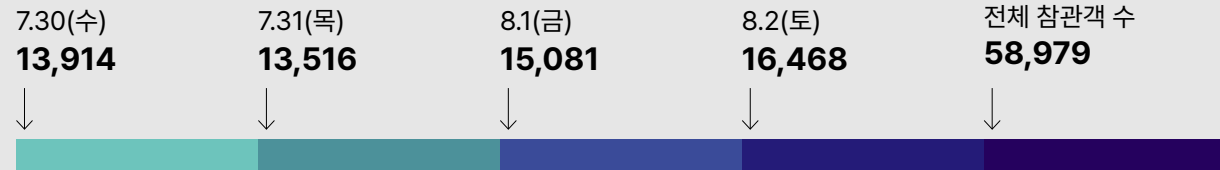
PoC(기술 실증) 및 제품 개발 등 구체적인 사업 협력 기회 확보	신규 바이어 발굴 및 기존 파트너사와의 관계 강화
보유 기술 및 제품에 대한 시장 수요와 관심 확인	시장 니즈를 바탕으로 한 향후 사업 전략 및 제품 개발 방향 수립

# 2025 REPORT

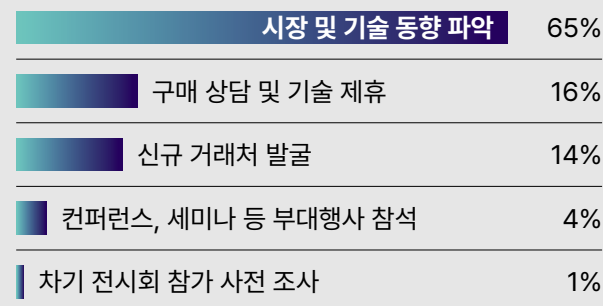
## 참관객

### 일별 참관객 수치

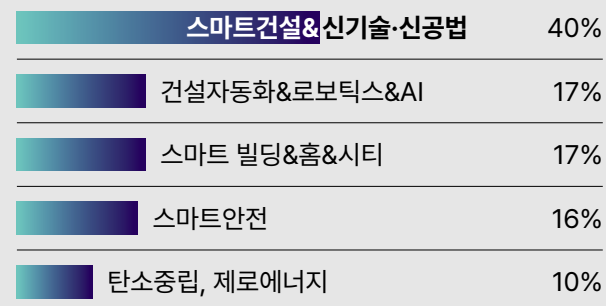
\* 참관객 인원 수 집계 방식  
정확한 빅데이터 관리·분석을 위해 2일 이상 방문한 참관객 1명으로 집계



### 방문 목적

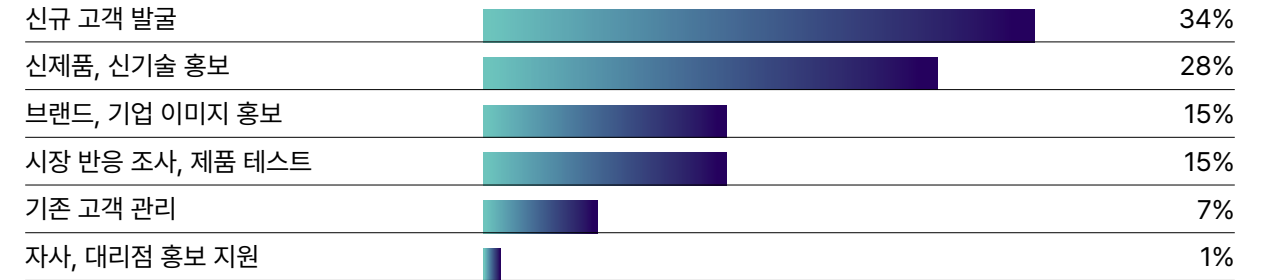


### 관심 분야

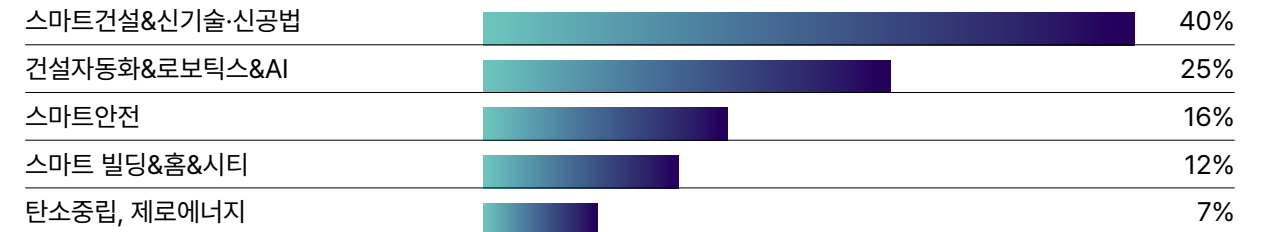


## 참가기업

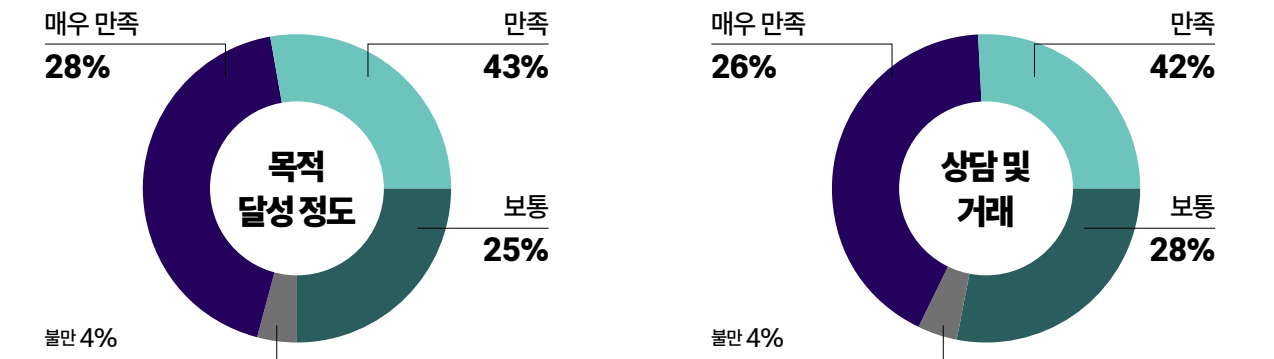
### 참가 목적



### 기업 현황



### 만족도



응답률 91.5%. 참가기업의 70% 이상이 기대 또는 기대 이상의 성과 달성

# PARTICIPATION GUIDE

## '수출bauer 사용 가능 전시회'

코리아빌드워크 NextCon은 수출bauer 사용을 통한 참가가 가능합니다.

### 참가신청 방법

홈페이지를 통한 온라인 신청만 가능(선착순 마감)

홈페이지 [www.nextcon.kr](http://www.nextcon.kr) 참가문의 02-6121-6340

\* 계약금이 납부되어야 최종적으로 참가신청이 완료되며, 잔금이 납부되어야 부스 배정을 받을 수 있습니다.



참가기업 전용페이지 로그인(회원가입)

온라인 참가신청서 작성  
\* 부스, 부대시설 신청

주최사무국 접수 승인 및 출품내역서 수신

계약금 납부 (총 참가비의 50%)  
\* 신청 후 7일 이내

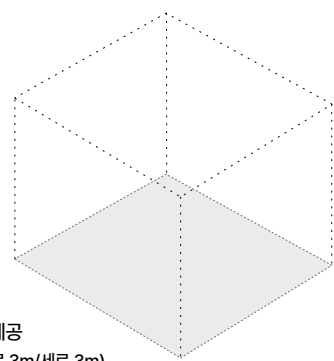
잔금 납부  
\* 사무국에서 고지한 일정 내 납부

### 부스 안내

#### 독립부스

3,300,000원 (VAT별도)

참가기업이 전시장 지정 장치업체를 통해 부스 디자인



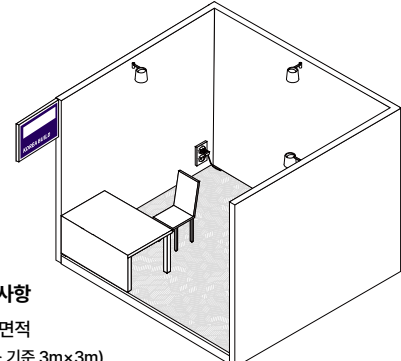
#### 제공사항

부스 면적만 제공  
(1부스 기준 가로 3m/세로 3m)

#### 조립부스

3,800,000원 (VAT별도)

주최자가 조립식 부스를 일괄 설치



#### 제공사항

부스 면적  
(1부스 기준 3m×3m)  
+  
흰색 목공벽체, 상호간판(A3사이즈), 불연카펫,  
콘센트 1개(220v, 2구), 조명 3개(부스당),  
인포데스크 및 의자 1세트(업체당)

### 부대시설 안내

#### 전기 신청

(VAT별도)

구분	비용	단위
일반 전기 단상 220V, 삼상 220V, 삼상 380V	70,000원	kW
24시간용 전기	150,000원	kW
리딩 전기 (사무국과 사전협의 필수)	300,000원	건

#### 부대설비 신청

(VAT별도)

구분	비용	단위
인터넷	200,000원	회선
급배수	300,000원	개소
압축공기	300,000원	개소
참관객 데이터시스템	200,000원	대

\* 참관객 데이터 시스템 : 참관객 출입증(명찰)에 인쇄된 바코드를 스캔하는 기기입니다.  
바코드에는 참관객이 입장 등록시 기입한 정보가 담겨 있습니다. 정보데이터는 전시회 종료 후 1~2주 내 제공됩니다.  
- 포함 정보 : 성명, 소속명, 직위, 연락처, 이메일, 설문응답 (미기입하여 누락된 정보, 오기입된 정보가 포함될 수 있음)

### 프리미엄부스

참가기업의 비용 절감 및 효과적인 전시 마케팅을 위해 기본부스 외에 프리미엄 부스를 합리적인 금액으로 제안 합니다.

\* 참가비 산정 : 2부스 A타입 공급가 기준, 독립부스 2부스 660만원 + 프리미엄부스 시공비 350만원 = 총 1,010만원(VAT 별도)



#### 2부스 A타입

3,500,000  
부스당 1,750,000



#### 4부스 A타입 +참고포함

4,700,000  
부스당 1,175,000



#### 6부스 A타입 +참고포함

6,000,000  
부스당 1,000,000



#### 2부스 B타입 +참고포함

4,200,000  
부스당 2,100,000



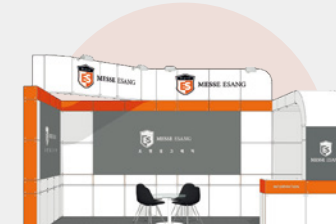
#### 4부스 B타입 +참고포함

6,000,000  
부스당 1,500,000



#### 6부스 B타입 +참고포함

7,200,000  
부스당 1,200,000



#### 2부스 C타입

4,200,000  
부스당 2,100,000



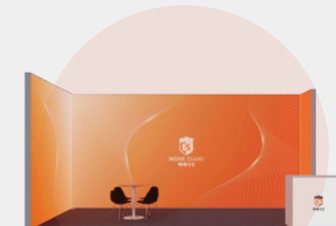
#### 4부스 C타입

6,000,000  
부스당 1,500,000



#### 6부스 C타입 +참고포함

7,200,000  
부스당 1,200,000



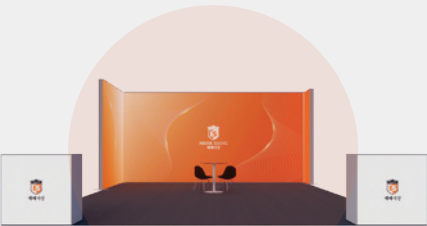
#### 2부스 D타입 오픈형

4,500,000  
부스당 2,250,000



#### 4부스 D타입 오픈형

5,500,000  
부스당 1,375,000



#### 6부스 D타입 오픈형

6,000,000  
부스당 1,000,000

프리미엄 부스 신청과 관련하여 사무국으로 별도 문의 해주시기 바랍니다.

Tel. 02-6121-6340 Email. [nextcon@esgroup.net](mailto:nextcon@esgroup.net)

A large, stylized letter 'N' in a light blue color, centered on the page. The 'N' is composed of thick, rounded strokes.

NextCon